

L'ANTENNE LECHER PLIABLE CEREB®

Présentation & Utilisation



Centre Etudes et Recherche En Bioconstruction asbl

C.E.R.E.B. Clos des Pâquerettes 1

4432 Ans (Belgique)

☎ 00 32 (0)42 46 25 19 GSM : 00 32 (0)497 467 699

E-mail: cereb.ml@gmail.com

Web: www.cereb.be

L'antenne Lecher pliable cereb® comprend :

L'antenne Lecher est présentée dans une pochette en simili cuir brun.

Elle est composée de :

- une base en matériau composite d'où partent :
 - 2 fils métalliques formant la boucle Lecher, qui entourent une réglette graduée, sur lesquels un curseur coulisse et réalise un contact avec les fils Lecher
 - 2 branches ou bras métalliques mobiles pour le maniement, prévu pour recevoir la tige de polarité, et qui au repos, se replient le long de la boucle Lecher,.

Les parties métalliques sont en laiton afin pour éviter toutes interférences avec les champs magnétiques parasites.

- une masse en aluminium à 7 trous, conçue au nombre d'or, pour connecter la personne à l'antenne via le cordon électrique. La masse est aussi utilisée pour le travail à distance : TAD.

Ou au choix : - une masse en aluminium à 7 trous (isolée à sa base ou non) ; le trou central prévu pour recevoir les flacons en verre de 2ml (flacon d'huiles essentiels ou autres produits).

- un cordon avec fiches permet de relier la masse à l'antenne (le bloc possède 2 trous)
- une tige de polarité permet de vérifier l'intensité du signal obtenu et d'éviter les signaux parasites. Vérification selon le principe de biorésonance
- un aide mémoire plastifié avec les longueurs d'ondes principales
- La plaquette de présentation, mode d'emploi de l'antenne

Notre antenne a été dessinée et conçue par l'équipe du CEREB dans le respect des principes du physicien Ernst Lecher. Elle est garantie et c'est un modèle déposé.

Nos antennes sont étalonnées, chaque antenne est vérifiée. - Tous les composants ont été choisis en fonction de leurs qualités vibratoires. - Aucun matériau magnétique n'est utilisé afin d'éviter toutes influences parasites sur les mesures.

Votre garantie : satisfait ou remboursé.

Il existe sur le marché de nombreuses antennes qui ne fonctionnent pas selon les principes du physicien Lecher et où le niveau « zéro » n'est pas fixé.

Chromothérapie : nous avons mis au point un jeu de 20 filtres de couleurs placés sous cache-diapositive en verre (newton) ainsi qu'une valise « boîte de lumière » pour le traitement par la couleur.

Le choix du ou des filtres de couleurs se fait par détection selon le principe de la Bio-résonance.

Je reste à votre disposition pour tous renseignements complémentaires.

Toute reproduction, adaptation, représentation ou traduction, même partielle, du présent document et photos ne peuvent se faire sans l'autorisation écrite de l'éditeur responsable:

INTRODUCTION

L'objet de ce livret est de présenter brièvement cet extraordinaire instrument de détection de fréquences qu'est l'Antenne Lecher pliable CEREB®. Cette antenne est largement diffusée et utilisée à travers le monde, tant par des professionnels de toutes catégories (bioénergéticiens, acupuncteurs, architectes, géobiologues, radiesthésistes, spécialistes de la qualité de l'environnement, ...) que par ceux qui s'intéressent à la vérification de la qualité énergétique de leurs nutriments, de leur environnement... L'antenne Lecher pliable CEREB® a été mise au point par Michel Lespagnard - ingénieur en électricité, géobiologue et bioénergéticien - et elle fait aujourd'hui autorité auprès des spécialistes.

De nombreux stages de formation sont proposés :

1. stages pratiques d'utilisation de l'antenne et de maîtrise des techniques ECSOM®
2. cursus complet de formation d'expert en qualité de l'environnement
3. stages de perfectionnement à thèmes.

Vous trouverez ci-après un bref rappel des fondements scientifiques de l'antenne de Lecher, une présentation de l'antenne Lecher pliable CEREB® et de ses principales applications en médecine énergétique et en géobiologie.

LES FONDEMENTS SCIENTIFIQUES

L'Antenne de Lecher pliable CEREB® est un instrument scientifique construit à partir des travaux du physicien autrichien Ernst Lecher (1856-1926), pionnier des mesures en hautes fréquences, qui démontra en 1890 que "la célérité de l'onde électromagnétique qui se propage dans des fils métalliques est sensiblement égale à celle de la lumière dans le vide" (dictionnaire de physique - JP. Sarmant - Edition Hachette).

Les fils de Lecher constituent l'ancêtre de l'Antenne de Lecher: ligne électrique formée de deux longs conducteurs métalliques, rectilignes, parallèles et court-circuités par un pont mobile qui détermine les différentes longueurs d'onde.

Dans la technique de Lecher, un émetteur -générateur entretient des oscillations électriques de haute fréquence à l'une des extrémités, l'autre extrémité étant fermée sur une impédance réglable. "L'existence d'ondes stationnaires est décelée par un pont métallique (curseur) glissant sur les deux fils et portant une lampe à incandescence qui brille aux ventres (maxima) d'intensité du courant" (Dictionnaire de physique – JP Mathieu, A Kastler, P.Fleury – Edition Masson-Eyrolles)

L'Antenne de Lecher pliable CEREB® permet de mesurer les rayonnements électromagnétiques qui nous entourent et qui émanent de tous les organismes vivants ou de notre environnement.

Elle est constituée de deux fils de Lecher fermés en boucle à une extrémité et par un curseur mobile à l'autre extrémité. Ce curseur permet de sélectionner les repères des longueurs d'onde inscrits sur une règle graduée et assure la même fonction que le bouton d'accord d'un récepteur radio.

La boucle réglable étant fermée, le rayonnement électromagnétique accordé induit à l'intérieur des

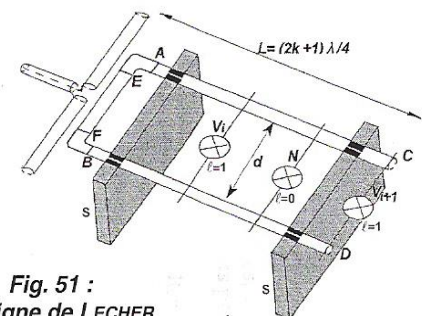


Fig. 51 :
La Ligne de LECHER

courants de Foucault susceptibles de rendre l'instrument sensible aux forces de Laplace: l'énergie électromagnétique est alors convertie en effet mécanique se traduisant par une tension ressentie dans les mains de l'utilisateur et un basculement de l'antenne.

PRESENTATION

Les branches de l'Antenne de Lecher pliable CEREB®, peuvent être repliées pour réduire son encombrement et faciliter son transport. Par sa conception, l'antenne répond à des exigences de qualité vibratoire très élevée, une facilité de maniement, une grande précision de mesure, une grande capacité d'émission et de transfert d'énergie.

L'antenne CEREB permet ainsi de rétablir les harmonies et des canaux énergétiques, tant chez l'homme, l'animal et le végétal qu'entre les éléments de notre environnement, pour atteindre un équilibre énergétique global.

De fabrication belge, l'Antenne de Lecher pliable CEREB® est livrée dans un étui, équipée d'un cordon et d'une masse métallique à 7 trous permettant d'effectuer un travail précis de sélection, de recherche, d'harmonisation, de transfert d'informations, de dosage, de posologie, de recherche de compatibilité, ... Une tige magnétique permet la détection des polarités et leur intensité.

SES POINTS FORTS



- **Haute qualité vibratoire résultant de sa conception et du choix des matériaux de construction**
- **Aucun matériau magnétique n'est utilisé afin de ne pas interférer dans les mesures vibratoires des ondes Electromagnétiques (EM) et ainsi éviter toutes influences parasites sur les mesures**
- **Grande capacité de réception et de transfert de l'énergie (capte et émet)**
- **Bras repliables pour un encombrement réduit et un transport aisé dans la poche;**
- **Equilibrage parfait pour une grande maniabilité qui fait qu'elle ne nécessite aucun système d'amplification;**
- **Utilisation en géobiologie, architecture, médecine, agriculture... Recherche des produits ou matériaux, évaluations qualitatives et quantitatives, etc.**
- **Utilisation en énergétique et bien-être selon les techniques ECSOM© (Etude Compatibilité Synergie Organes Matière), sélection de nutriments, dosage, posologie, travail sur les polarités, etc.**
- **Travail et tests avec la masse à 7 trous. TAD**

LES PRINCIPALES APPLICATIONS

Les applications de l'Antenne de Lecher pliable CEREB® sont nombreuses. Sa très haute qualité en fait un instrument de grande précision en architecture (géobiologie, décoration, urbanisme, qualité de l'environnement...) comme en équilibre énergétique (bioénergétique, acupuncture, homéopathie, sélection, dosage, posologie...). Elle permet de réaliser un travail complet de détection et de régulation de tous les paramètres d'équilibre de l'homme dans son corps, dans son alimentation, dans sa médication et dans son environnement.

• Applications en Energétique

1. Qu'il s'agisse de l'homme, du règne animal, végétal ou minéral, l'Antenne de Lecher pliable CEREB® permet de détecter et de mesurer avec précision tout champ énergétique ou toute information vibratoire.
2. Elle constitue pour le bio-énergéticien un outil universel d'investigation, de questionnement, d'harmonisation et même de "dialogue" avec l'énergie - - car par son intermédiaire, l'énergie livre les informations nécessaires à l'utilisateur pour le rétablissement de l'équilibre et la levée des blocages énergétiques.
3. Par la méthode ECSOM© - (Etude de la Compatibilité et de la Synergie entre Organismes et Matières), elle permet également de vérifier avec précision le dosage et la posologie appliqués dans le cadre d'un traitement. De ce fait, elle apporte une aide précieuse aux professionnels de la santé et de la remise en forme, dans l'établissement de leur bilan, mais aussi dans leur souci de précision et de personnalisation des traitements.
4. Enfin, elle permet, dans sa fonction d'émetteur énergétique, de réactiver certains points d'acupuncture, en dispersion comme en tonification.

• Applications en Géobiologie et en Qualité de l'Environnement

1. L'Antenne Lecher CEREB est un outil de travail incomparable pour l'architecte (urbaniste, paysagiste, architecte d'intérieur), comme pour le géobiologue, l'expert en qualité de l'environnement ou le maître en art du Feng Shui traditionnel.
2. L'antenne permet la détection des agressions géobiologiques (réseaux cosmotelluriques, failles, cavités, eaux souterraines...), écologiques (métaux lourds, pollution chimique...) ou ambiantes: (tensions électriques, magnétiques, hertziennes, micro-ondes...).
3. Utilisée en architecture ou en aménagement, elle permet de choisir les matériaux les plus adaptés dans le respect de l'équilibre énergétique des individus. En aménagement intérieur, elle permet de choisir à bon escient l'emplacement idéal du mobilier, des miroirs, et autres objets...

DE NOMBREUX STAGES ET FORMATIONS SONT PROPOSES

- **Par les stages pratiques d'utilisation de l'Antenne et de maîtrise des techniques ECSOM©, vous acquerrez une aisance dans la pratique de cet instrument et vous pourrez l'exploiter au mieux ses possibilités**
- **Les formations d'Expert en Qualité de l'Environnement et Bio énergéticien, dispensées par le CEREB, Centre d'Etude et de Recherche en Bioconstruction en Belgique et à l'étranger, permettent d'acquérir des connaissances et compétences solides personnelles et professionnelles.**
- **Stages de perfectionnement à thèmes.**

UTILISATION



- L'utilisation de l'Antenne Lecher pliable CEREB® ne requiert aucun don particulier.
- Seule la pratique régulière et la persévérance permettront à chacun d'acquérir de plus en plus de dextérité et de précision.
- L'Antenne est tenue à deux mains, paumes tournées vers le haut, la réglette graduée faisant face à l'opérateur.
- Chaque bras d'antenne est tenu entre le pouce et l'auriculaire, les autres doigts repliés sur le bras vers la paume de la main.
- Le bas du bloc central capte l'émission électromagnétique et doit être orienté vers l'objet ou la personne à analyser.

MODE OPERATOIRE

- **Position de repos de l'antenne:**
 1. Dévissez et ramener les bras en position verticale (filets gauche et droit),
 2. Vissez l'écrou cannelé contre le socle,
 3. Ramener le curseur vers le bas à la graduation 17,6 ou 17,7 AL.
- **Travail ou recherche en géobiologie avec l'antenne:**
 1. Relevez le curseur;
 2. Dévissez les bras de maniement (en position verticale au repos) afin de les amener en position de travail (horizontal). Ne jamais forcer (il y a un filet gauche et un filet droit);
 3. Vissez les bras jusqu'au moment où ils entrent en contact avec les fils « de Lecher »;
 4. Vissez l'écrou cannelé contre le socle de l'antenne;
 5. La tige aimantée se place dans la branche de gauche (recherche de polarité);
 6. Votre antenne est prête pour la recherche.
- **Travail ou recherche en énergétique : avec la masse reliée à l'antenne**
- **Partir de la situation où votre antenne est montée en position «Travail ou recherche en géobiologie avec l'antenne »:**
 1. Dévissez d'un quart à un demi-tour les bras tenus par l'opérateur;
 2. Vissez l'écrou cannelé contre le socle de l'antenne. Ainsi, le sujet mesuré communique par la masse et le cordon avec l'antenne.
 3. La masse à 7 trous est tenue par la personne qui est l'objet des mesures.
 4. La masse sert également de support pour les produits à tester ou lors de différentes applications.

REPERES ET PRINCIPALES LONGUEURS D'ONDE UTILISEES

A.L. GEOBIOLOGIE

12,20	Petit réseau global Hartmann	8,60	Failles et cavités souterraines
6,90	Petit réseau diagonal Curry	7,40	Ondes du milieu.
7,60	Grand réseau global	5,50	Fer (tuyau fer blanc)
8,20	Grand réseau diagonal	1,35	Eaux croupissantes
7,80	Eau courante (électricité, câbles, Faisceaux hertziens, TV, radar)	1,10	Le sacré

A.L. ORGANES HUMAINS

3,20	Gros intestin	4,15	Système nerveux central
3,25	Muqueuses	4,20	Estomac
3,30	Prostate	4,30	Pancréas
3,35	Ovaires	4,30	Métabolisme / main
3,50	Sinus, mâchoire, os, etc.	4,40	Coronaires G/D
3,60	Yeux, cheveux, peau	4,45	Reins G/D
3,65	Appendice	4,50	Duodénum
3,70	Rate	4,65	Vessie
3,75	Système immunitaire	4,70	Surrénales
3,80	Foie	4,90	Thyroïde
3,90	Utérus	9,60	Articulations
4,00	Vésicule biliaire		

A.L. ENERGETIQUE

2,0	La Mort	9,0	Le Végétal Supérieur
2,1	La Lymphhe	10,0	Les Nœuds et Faisceaux Hartmann
2,5	L'Harmonie Humaine	12,0	Le Canal Cosmique « C »
2,7	Le Minéral	13,0	Le Phénoménal
3,8	Le Végétal	14,0	L'Or
4,2	L'Animal	15,3	L'état Canal, Synergie C-T (Poitrine)
5,0	L'Eau	15,3	L'équilibre Electromagnétique du Corps(Front)
5,2	Le Nord Magnétique	17,6	La Synergie Vibratoire Globale (Poitrine)
5,7	Le Champ profond (centripète) Humain	17,6	La Synergie Organique Globale (Front)
7,8	Le Champ Surface (centrifuge) Humain	17,6	La Synergie Organique Globale (Front)
8,0	Le canal Tellurique « T »	17,7	L'Energie spirituelle, énergie divine

Nous n'indiquons ici que les principales longueurs d'onde, celles qui ont fait l'objet de très nombreuses validations et qui se révèlent invariables dans le temps et dans l'espace.

Il y en a d'autres qui ne se relevaient pas stables

POUR SE PROCURER L'ANTENNE LECHER PLIABLE CEREB®

L'Antenne Lecher pliable CEREB® peut être commandée directement au prix de 199 euros ou 219 euros avec le viseur (conditions de livraison et tarifs sur demande) auprès du CEREB, Centre d'Etude et de Recherches en Bioconstruction à l'adresse suivante:

Centre Etudes et Recherche En Bioconstruction asbl

C.E.R.E.B. Clos des Pâquerettes 1

4432 Ans (Belgique

☎ 00 32 (0)42 46 25 19 GSM : 00 32 (0)497 467 699

E-mail: cereb.ml@gmail.com

Web: www.cereb.be

En option : une 2^{ème} masse à 7 trous

Une masse en aluminium à 7 trous isolée à sa base, et dont le trou central est prévu pour recevoir les flacons en verre de 2ml (flacon d'huiles essentielles ou autres produits). Cette masse contenant vos testeurs sera déposée dans la main du client, test de biorésonance, ce qui évite que ses empreintes ne soient déposées sur vos testeurs. Prix : 40 euros

Chromothérapie : nous avons mis au point un jeu de 20 filtres de couleurs placés sous cache-diapositive en verre (newton) ainsi qu'une valise « boîte de lumière » pour le traitement par la couleur. Prix : Le jeu de 20 filtres de couleurs : 120 euros.

Le choix du ou des filtres de couleurs pour le traitement se fait par détection à l'aide de notre antenne selon le principe de la biorésonance.

Matériel de protection contre les ondes des GSM, DECT, PC, WIFI, écran...

BEM : Bouclier ElectroMagnétique. Ce petit dispositif est à porter sur vous ou à placer sur vos appareils.

Pour soulager vos douleurs : des aimants à placer sur la douleur, résultats garantis

Le programme des stages et des formations dans votre région est envoyé sur demande ou à voir sur notre site : www.cereb.be

La gamme des appareils utilisés en bioénergétique et en contrôle de la qualité de l'environnement comprend, outre L'Antenne Lecher pliable CEREB®, d'autres appareils de test et de stimulation dont les documentations peuvent vous être adressées sur simple demande.

Voir aussi le matériel et les appareils de mesures des champs électromagnétiques géobiologie : lobes Hartmann (petit et grand modèle, baguettes).

Les Matériel de mesures contre les ondes des GSM, DECT, PC, WIFI, écran
Les appareils de mesures des champs électromagnétiques en :

- Basses Fréquences (ME3030B de 16Hz à 2kHz (prix : 149 euros) ou MR3830 de 16 Hz à 100kHz.
- Hautes Fréquences (TES92 de 50MHz à 3,5GHz ou TES593 de 10MHz à 8GHz)...

Le programme des stages et des formations dans votre région

Renseignements et prix sur demande

Toute reproduction, adaptation, représentation ou traduction, même partielle, du présent document et photos ne peuvent se faire sans l'autorisation écrite de l'éditeur responsable.