

DE OPPLOOIBARE LECHER-ANTENNE VAN CEREB®

Omschrijving & Gebruik



Onderzoek en studiecentrum voor BioConstructie

C.E.R.E.B. Clos des Pâquerettes 1

4432 Ans (België)

☎ 00 32 (0)42 46 25 19

GSM : 00 32 (0)497 467 699

E-mail: cereb.ml@gmail.com

Web: www.CEREB.be

INLEIDING

Het doel van dit document is een korte beschrijving te geven van een uitzonderlijk frequentie-meetinstrument: de oploobbare CEREB®-Lecherantenne. Deze antenne wordt wereldwijd gebruikt, door zowel professionelen (bio-energetici, acupuncturisten, architecten, geobiologen, radio-esthesisten) als door iedereen die begaan is met de energetische kwaliteit van zijn voedsel, omgeving, etc. Deze antenne werd ontworpen door Michel Lespagnard, ingenieur elektriciteit, geobioloog en bio-energeticus en is gestaafd op wetenschappelijke basis en gebruikt door specialisten.

De opleidingen voor het gebruik en de toepassingen van de antenne zijn drievoudig:

1. Vorming voor het gebruik van de antenne en de beheersing van de ECSOM-technieken.
2. Opleiding tot expert in milieukwaliteit
3. Specialisatiestages

Hierna vindt u een korte samenvatting van de wetenschappelijke basis van de Lecher-antenne, een voorstelling ervan en de voornaamste toepassingen in energetische geneeskunde en geobiologie.

DE WETENSCHAPPELIJKE BASIS

De LECHER-antenne is een wetenschappelijk instrument gebouwd volgens de bevindingen van de Oostenrijkse fysicus Ernst Lecher (1856-1926). Hij bewees in 1860 dat "de snelheid van een elektromagnetische golf in een metalen draad bijna die van het licht in een luchtledige ruimte benadert" (dictionnaire de physique – JP Sarmant – Edition Hachette).

Het bedradingssysteem door Lecher ontworpen is de voorloper van de antenne van dezelfde naam: een elektrische geleider bestaande uit twee lange rechtlijnige metalen geleiders, evenwijdig en kortgesloten door een metalen glijder die zo de verschillende golflengtes bepaalt.

In het experiment van Lecher ontwikkelt een generator alternatieve trillingen van hoge frequentie aan één van de uiteinden, het andere uiteinde is afgesloten met een regelbare impedantie. " De aanwezigheid van stationaire golven wordt bewezen via een metalen glijder (brug) op de twee draden die een lampje doet branden wanneer de stroomintensiteit haar maximum bereikt." (Dictionnaire de physique – JP Mathieu, A Kastler, P.Fleury – Edition Masson-Eyrolles)

De oploobbare CEREB®-Lecherantenne laat toe de hoeveelheid elektromagnetische straling te meten op verschillende golflengtes van de ons omringende en levende organismen.

Ze bestaat uit twee Lecher-draden, in contact langs de ene kant en van de andere kant gesloten via een metalen brug. Deze brug laat toe de golflengtes te kiezen op een gegradueerde lat en vervult dezelfde functie als de regelknop op een radiozender.

Door het sluiten van de lus via de brug induceert het elektromagnetische veld Foucault-stromen die het instrument gevoelig maken voor de Laplace krachten: de elektromagnetische energie wordt aldus omgezet in een mechanisch effect dat een druk te weeg brengt in de handen van de gebruiker en de antenne doet kantelen.

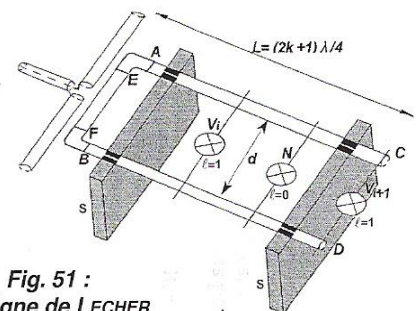


Fig. 51 :
La Ligne de LECHER

OMSCHRIJVING

De opplooibare CEREB®-Lecher-antenne is een antenne waarvan de twee handvaten kunnen worden opgeplooid om het volume te verkleinen en het transport te vergemakkelijken. Deze antenne is zo ontworpen dat ze beantwoordt aan de eisen voor een zeer hoge kwaliteit qua trillingsvermogen, soepel hanteerbaar is, een grote meetprecisie heeft en zowel energie kan uitzenden als overdragen.

De antenne laat toe harmonieën en energetische kanalen te herstellen bij mensen, dieren, planten en in onze naaste omgeving om opnieuw een globaal energetisch evenwicht te bekomen.

De opplooibare CEREB®-Lecherantenne wordt geleverd met een hoes, een snoer en een metalen massa met 7 gaten. Deze laatste laat toe om nauwkeurig werk te doen i.v.m. selectie, onderzoek, harmonisatie, dosering en overeenstemming, ... Een magnetisch staafje biedt de mogelijkheid om de polariteiten te meten.

HAAR STERKE PUNTEN



- Hoge trillingskwaliteit die te danken is aan het bouwconcept en de keuze van de bouwelementen zonder invloed op de metingen, en een hoog vermogen voor energie-overdracht.
- opplooibare handvatten die zorgen voor een miniem volume en een gemakkelijk transport in een jas.
- Perfect evenwicht voor een goede hanteerbaarheid
- Grote robuustheid en gevoeligheid
- Gebruikt in de geobiologie, architectuur, kwaliteitsevaluaties....
- Toepassingen in de energetica, ECSOM©-technieken, voedingsselectie, dosering, posologie, polariteitswerken, etc
- Werken en testen met de metalen massa met 7 gaten.

DE VOORNAAMSTE TOEPASSINGEN

De toepassingen met de opplooibare CEREB®-Lecherantenne zijn veelvoudig. Ze laat een zorgvuldige detectie toe en een bijstelling van alle evenwichtsparameters van de mens op het vlak van zijn lichaam, voeding, medicatie en zijn omgeving.

- Toepassingen in de Energetica
 1. De opplooibare CEREB®-Lecherantenne biedt de mogelijkheid elk magnetisch veld of trilling te ontdekken en met grote nauwkeurigheid te meten, of het nu gaat om mens, dier, plant of mineralen.
 2. De bioenergeticus kan haar gebruiken als universeel onderzoeksinstrument bij problemen, harmonisatie en vraagstelling op het gebied van de energie. Dank zij dit toestel kan de gebruiker de nodige informatie bekomen die hem zal toelaten de energetische blokkeringen op te heffen en het systeem terug in een energetisch evenwicht te brengen.
 3. Door de ECSOM (Etude de la Compatibilité et de la Synergie entre Organismes et Matière) methode kan men met grote nauwkeurigheid doseringen bepalen bij behandelingen. Hierdoor kan zij een nuttige hulp zijn voor de ziekenzorg en in geval van revalidatie zowel bij het opstellen van een gezondheidsbalans als bij het personaliseren van een behandeling.
 4. Dankzij haar functie van energie-zender kan ze sommige acupunctuurpunten activeren in dispersie of tonifiëring zonder naalden te moeten inbrengen.

- Toepassingen in de Geobiologie en het Leefmilieu
 1. De CEREB®-Lecherantenne is een onmiskenbaar instrument voor de architect (stedebouwkundige, tuinarchitect, binnenhuisarchitect), de geobioloog, de leefmilieuprofielant of de Feng Shui-specialist.
 2. De antenne biedt de mogelijkheid om zowel de geologische - (Cosmo-tellurische netwerken, breuken, grotten en holttes, ondergrondse wateren...), ecologische - (zware metalen, chemische vervuiling...) en atmosferische agressies (elektrische spanningen, magnetisme, radio golven, micro golven...) waar te nemen.
 3. Bij het gebruik in de architectuur of bij decoratie kan zij helpen bij de keuze van de meest geschikte materialen om het energetische evenwicht van de mens te respecteren. Bij de binnenhuisinrichting kan zij gebruikt worden om de meest geschikte plaats te vinden voor het meubilair, de spiegels en alle andere elementen die een energetische invloed hebben.

DE VERSCHILLENDE STAGES EN OPLEIDINGEN

- Door de praktijkstages voor het gebruik van de antenne en de ECSOM-technieken verwerft u een gemak bij het gebruik ervan en kunt dan ook haar mogelijkheden maximaal benutten.
- De cursussen voor Expert Leefmilieu en Bio-energeticus die door CEREB® gegeven worden in België en het buitenland, zijn er op gericht een stevige, persoonlijke en professionele kennis te verstrekken.
- Vervolmakingsstages op aanvraag.

GEBRUIK



- Het gebruik van de opplooibare CEREB®-Lecherantenne vergt geen speciale vaardigheid.
- Regelmatig oefenen en doorzettingsvermogen volstaan om zeer snel nauwkeurigheid en handigheid te verwerven.
- De Antenne wordt met de twee handen vastgenomen, handpalmen naar boven, de gegraduateerde lat vóór de bediener.
- Elk handvat wordt vastgehouden tussen duim en pink. De andere vingers worden op de handpalm gedrukt..
- Het onderkant van het centrale blok vangt de elektromagnetische golven op en moet gericht worden op de te meten persoon of voorwerp.

GEBRUIKSAANWIJZING

- Ruststand van de antenne.
 1. De handvatten losschroeven en ze in verticale stand plaatsen (schroefdraad links en rechts).
 2. Draai de gekartelde moeren tot tegen het blok.
 3. Schuif de brug naar beneden tot op de graduatie 17,6 of 17,7.
- Toepassing in geobiologie
 1. Schuif de cursor naar boven
 2. Schroef de handvatten los en breng ze in de horizontale werkstand. Niet forceren bij het schroeven (er is een rechtse en een linkse schroefdraad!)
 3. Schroef de handvatten vast tot ze in contact komen met de Lecherdraad.
 4. Draai nu de gekartelde moeren tot tegen het blok.
 5. Plaats de gemagnetiseerde staaf in het linkerhandvat (onderzoek naar polariteit).
 6. Uw antenne is klaar voor gebruik.
- Toepassing in de energetica: met de massa gekoppeld aan de antenne vertrekkend van de vorige stand: Toepassing in geobiologie:
 1. Schroef de handvatten los van het blok met een halve draai.
 2. Schroef de gekartelde moeren tot tegen het blok zodat de gemeten persoon in verbinding staat via de massa en de draad.
 3. De massa wordt door de te meten persoon in de hand gehouden.
 4. De massa dient tevens als steun voor produkten bij onderzoek of bij verschillende toepassingen.

MERKTEKENS EN MEEST GEBRUIKTE GOLFLENGTE

A.L. GEOBIOLOGIE

12,20	Klein globaal of Hartmann netwerk	8,60	Breuken en ondergrondse holten
6,90	Klein diagonaal of Curry netwerk	7,40	Middelpunt golf
7,60	Groot globaal netwerk	5,50	IJzer (buis in blik)
8,20	Groot diagonaal netwerk	1,35	Stilstaand, vervuild water
7,80	Stromend water (elektriciteit, kabels, Hertzgolven, TV, Radar)	1,10	Het sacrale

A.L. MENSELIJKE ORGANEN

3,20	Dikke darm	4,15	Centrale zenuwstelsel
3,25	Slijmvlies	4,20	Maag
3,30	Prostaat	4,30	Alvleesklier
3,35	Eierstokken	4,30	Stofwisseling / hand
3,50	Sinus, kaakbeen, skelet, enz	4,40	Kransslagader L/R
3,60	Ogen, haar, huid	4,45	Nieren L/R
3,65	Blinde darm	4,50	Twaalfvingeren darm
3,70	Milt		
3,75	Het immuunsysteem	4,65	Blaas
3,80	Lever	4,70	Bijnieren
3,90	Baarmoeder	4,90	Schildklier
4,00	Galblaas	9,60	Gewrichten

A.L. ENERGETICA

2,0	De dood	9,0	Het Hogere Vegetale
2,1	Lymfe	10,0	De Hartmann Knopen en Golven
2,5	Menselijke harmonie	12,0	Het Kosmische Kanaal « C »
2,7	Het minerale	13,0	Het fenomenale
3,8	Het vegetale	14,0	Goud
4,2	Het dierlijke	15,3	Het Kanaal, Synergie K-T (Borst):
5,0	Het water	15,3	Elektromagnetisch Evenwicht van het Lichaam (Voorhoofd)
5,2	Het magnetische noorden		
5,7	Het diepte menselijk veld (centripetaal)	17,6	Globale trilling synergie (Borst)
		17,6	Globale organische Synergie: (Voorhoofd)
7,8	Het oppervlakte menselijk veld (centripetaal)		
		17,7	Spirituele, goddelijke energie
8,0	Het tellurische Kanaal « T »		

We vermelden hier slechts de belangrijkste golflengten en namelijk diegene die verschillende homologaties kregen en stabiel in tijd en ruimte zijn.

Er zijn er nog vele anderen maar veel ervan bleken onstabiel.

WAAR KAN MEN ZICH DE OPPLOOIBARE CEREB® LECHER ANTENNE AANSCHAFFEN ?

het verstrekken van de antenne bestaat uit de antenne staaf polariteit, massa, draad verbinding met het geheugen, alles in een lederen etui) kost de som van 199 €. Nieuwe antenne met zoeker op 210 euros

Zij wordt verkocht bij CEREB®, Centre d'Etude et de Recherches en Bioconstruction, op het volgende adres:

Onderzoek en Studiecentrum voor BioConstructie

C.E.R.E.B. asbl

Clos des Pâquerettes 1

4432 Ans (Belgique)

☎ 00 32 (0)42 46 25 19

GSM : 00 32 (0)497 467 699

E-mail: cereb.ml@gmail.com

Web: www.CEREB.be

DE OPPLOOIBARE LECHER-ANTENNE VAN CEREB® omvat::

Lecher Antenne Cereb ® wordt gepresenteerd in een faux bruine lederen portemonnee. Het bestaat uit:

- Een samengestelde basismateriaal waarvan:
- 2 metaalvervormingsprocessen zoon Lecher lus rond een schaalverdeling, waarop een glijdende cursor en maakt contact met de Lecher zoon (zie foto's).
- 2 takken of beweegbare metalen arm voor de behandeling van de antenne en de rest, vouw langs de zoon van de lus Lecher. Polariteit staaf ingebracht in de linker arm.
- Een massa aluminium gaten 7, die het aantal van goud, die een persoon in verbinding met de antenne via de kabel toelaat. Deze massa kan ook worden gebruikt voor het op afstand werken: TAD.
- Een snoer met stekker wordt gebruikt om de antenne op de grond
- Een herinnering geplastificeerde met lengtes van de belangrijkste golven
- De brochure met de procedure van de antenne

Onze antenne is gegarandeerd, wordt het model geïntroduceerd. Elk stuk wordt nauwkeurig bewerkt. De metalen onderdelen zijn gemaakt van messing om eventuele interferentie met verdwaalde magnetische velden te vermijden. Elke antenne is gekalibreerd en getest voor verzending.

Een optionele tweede massa 7 gaten

Een massa aluminium geïsoleerde 7 gaten aan de basis, en waarvan de centrale opening is voorzien voor het ontvangen van de glazen flacons 2 ml (fles van etherische oliën en andere producten).

Deze massa met uw testers zal worden gestort op de klant kant, bioresonantie testen, die voorkomt dat vingerafdrukken worden gestort op uw testers.

Kleurentherapie, hebben we een set van 20 kleurfilters onder dekking glasplaatje (Newton) en een koffer of "lichtbak" voor de behandeling van kleur ontwikkeld.
De keuze van de kleurfilters voor verwerking wordt gedaan door detectie met behulp van onze antenne volgens het principe van de bioresonantie.

Ik blijf tot uw beschikking voor alle verdere informatie en neemt u mij niet oprechte groeten.

Ik bied je een magneet voor vertekenende de staaf en de scheepvaart, aangetekend verzenden.

De tweede aluminium geïsoleerde 7 gaten aan de basis, en waarvan de centrale opening is voorzien voor het ontvangen van de glazen flacons 2 ml (fles van etherische oliën en andere producten) kosten een bedrag van 40 euro.

Kleurentherapie, hebben we een set van 20 kleurfilters onder dekking glasplaatje ontwikkeld (newton) kost de som van 120 €Een gamma van 20 kleurfilters kan gebruikt worden voor kleurtherapie.

Het gamma apparaten gebruikt voor bio-energie en voor de controle van de kwaliteit van de omgeving omvat naast de opplooibare Lecherantenne van CEREB[®], ook andere test- en stimulatieapparatuur waarvan de documentatie kan bekomen worden op aanvraag.

Het opleidingsprogramma in uw regio kan u vinden op de website of kan opgestuurd worden op aanvraag.

Alle reproducties, aanpassingen, voorstelling of vertaling, zelfs gedeeltelijk van dit document en foto's, zijn onderworpen aan de voorafgaande schriftelijke toelating van de Verantwoordelijke

Uitgever: CEREB[®] asbl, Michel Lespagnard, 1 Clos des Pâquerettes, 4432 Ans - België